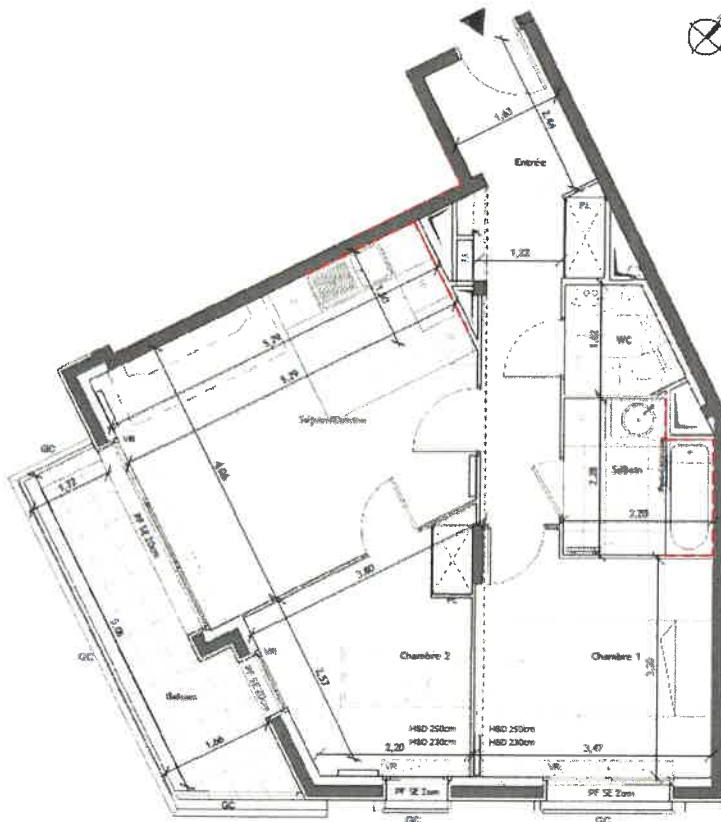


2. Antin Résidences

Appartement n° 231 - Étage 3



ZUO
Bâtir les villes

SOGE PROM
GROUPES SOCIÉTÉ GÉNÉRAL

- | | | | |
|-----|---------------------------|-----|---------------------------|
| PF | : FENÊTRE FIXE | CLF | : CURSION |
| FDB | : FENÊTRE COUVERT SAITANT | LL | : LAVE LINGE |
| AV | : ALÈSE VITRÉE | LV | : LAVE VAISSELLE |
| AP | : ALÈSE BÉTON PLEINE | FR | : RÉFRIGÉRATEUR |
| F | : FENÊTRE | | : RADIATEUR |
| IV | : IMPROVISE VITRE | | : SÈCHE-SERVIETTE |
| GC | : GARDE-CORPS | TE | : TABLEAU ÉLECTRIQUE |
| RF | : RONTE-FENÊTRE | | : SOFFITE ET FAUX PLAFOND |
| SE | : SEUIL | | : POUTRE |
| VR | : VOLLET ROULANT | | : CAILLEBOTS |
| HSD | : HAUTEUR SOUS DALLE | | : GAZON |
| HSP | : HAUTEUR SOUS PLAFOND | | |

REFLETS

Bâtiments A, B et C
18 et 19-21 Avenue Louis BLANC
94100 SAINT-MAUR-DES-FOSSES
BATIMENT C

PLAN DE VENTE

LOT N° 231

LOT N° 231 - T3 / 3° Etage	
Entrée	10,56 m ²
Séjour/Cuisine	20,54 m ²
Chambre 1	11,16 m ²
Chambre 2	9,16 m ²
SdBain	4,61 m ²
WC	2,36 m ²
	56,60 m ²
Balcon	6,86 m ²
	6,86 m ²



Des modifications sont susceptibles d'être apportées à ce plan, en fonction des nécessités techniques de réalisation, tant en ce qui concerne les dimensions que l'équipement. Accusé plan de travail dans les notices et tal pages. Les surfaces, les cotés, les hauteurs sous plafond, faux-plafond et soffites, ainsi que les hauteurs de seuils ou d'éléments sont approximatifs. La présence de faux-plafonds, soffites, rideaux, bagues de vitre, au même titre que les dimensions des gaines techniques, ainsi que l'emplacement des descentes d'eau pluviale et des équipements ne sont pas leurs finitions ou le sont à titre indicatif. Le surface des pièces inclut celle des placards. Le positionnement, le nombre et les dimensions des radiateurs sont données à titre indicatif et peuvent évoluer en fonction de l'étude thermique. Les plantations éventuelles ne sont pas contractuelles. Les pare-vues et obstacles individuels peuvent être supprimés en cas de non obtention de quelque autorité des réalisations administratives nécessaires à la réalisation du projet.

Phase : COM - Vers. Indice Notaire
Révision : G Date : 25/10/19